

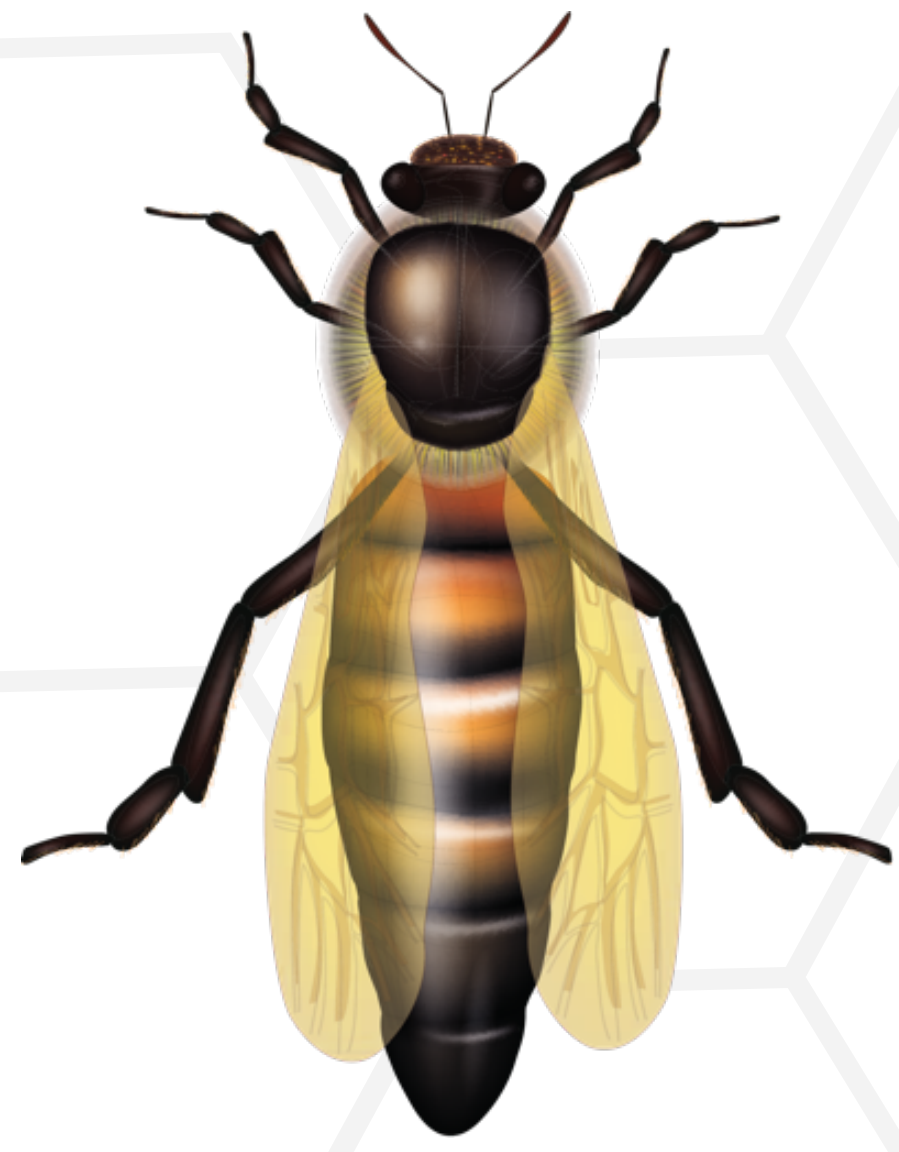
Abeilles et capteurs

L'abeille



Au sein de la colonie, la plupart des activités sont réalisées par les ouvrières. La reine pond les oeufs et les mâles servent à la reproduction.

Les abeilles ont besoin de certaines conditions pour leur survie et pour produire du miel.
Référence : Abeilles&Cie n°179, p.29 – CARI



Rôle

Reine

Ouvrière

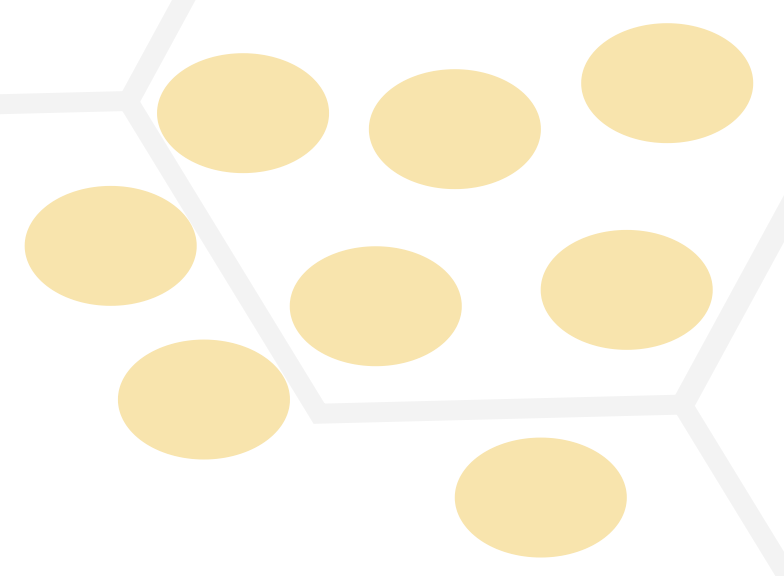
Mâle ou "faux-bourdon"



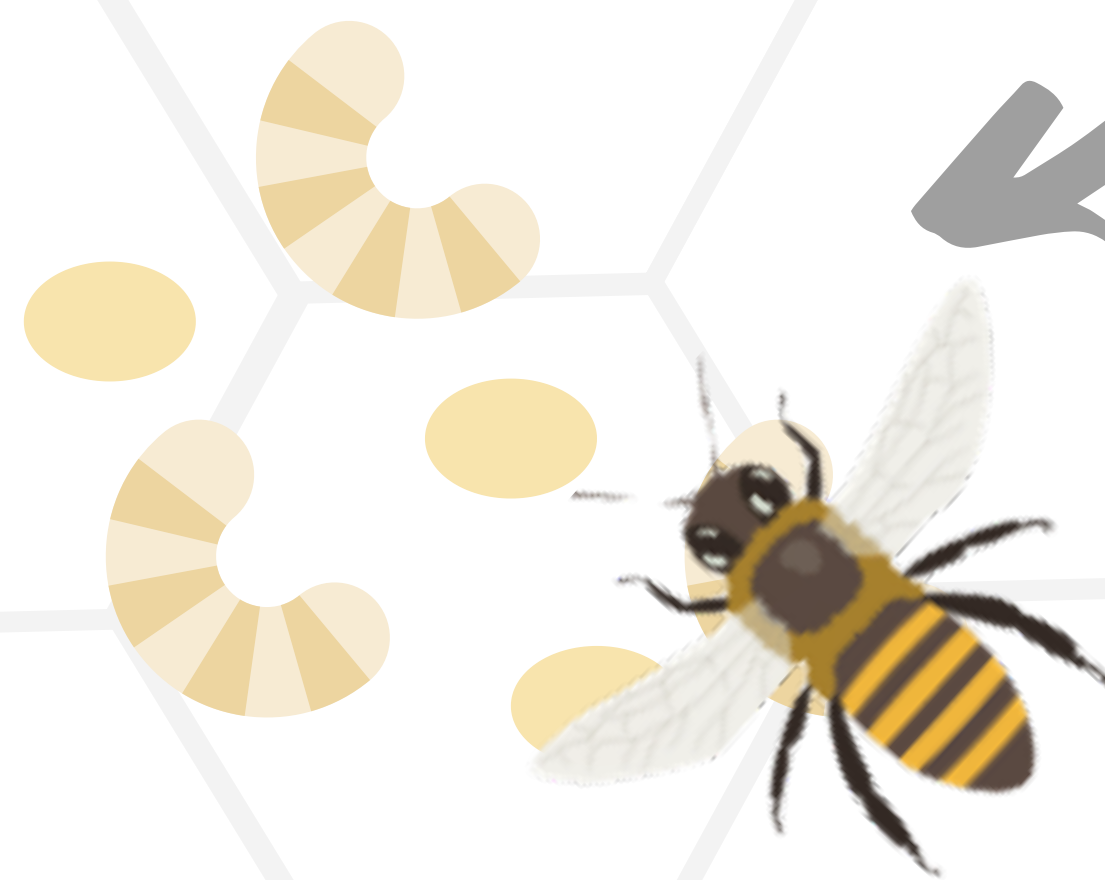
Long abdomen

Petite taille

Corps large et gros yeux



Pond les oeufs



S'occupe du couvain et du nid



Butine



Reproduction

Les capteurs au service de l'apiculteur

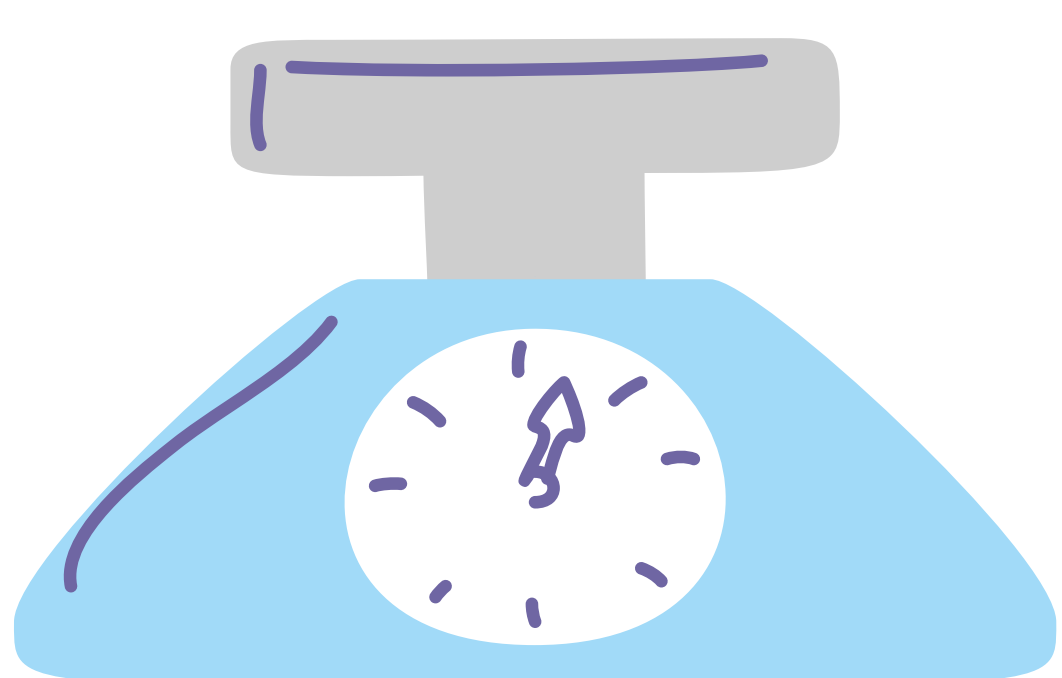
Taux d'humidité

Dans le miel (selon la loi) **20%**

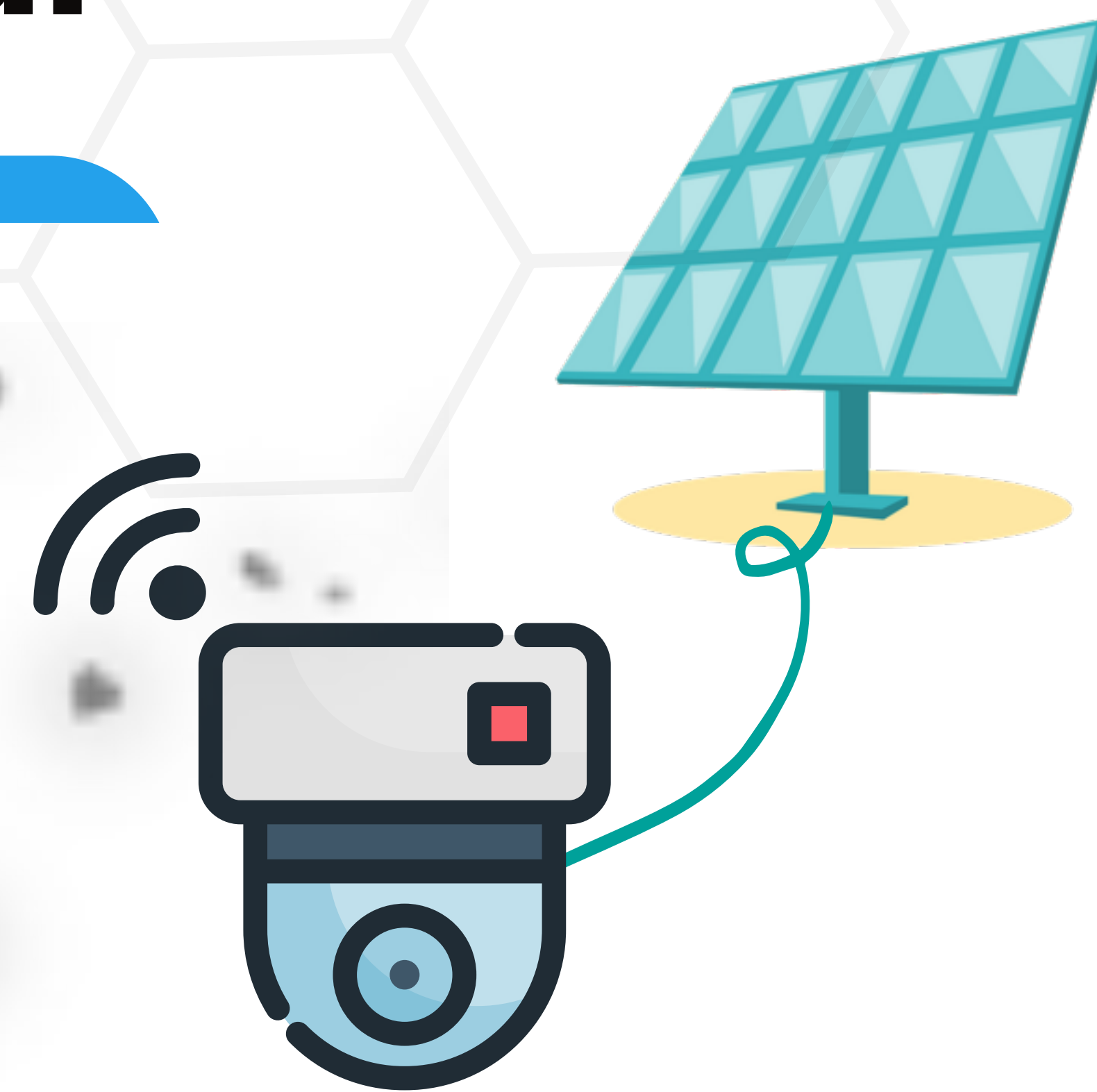
Dans la ruche **50 à 70%**



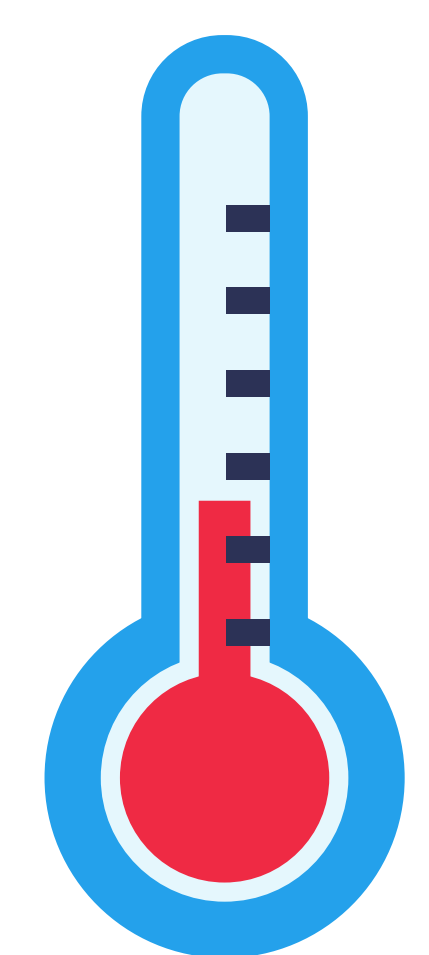
Si l'humidité du miel > **20%** : alors nécessité de mettre une **bâche** et un **déshumidificateur d'air**.



Pour une ruche en bonne santé



Mesure des particules fines. Les abeilles sont **1000 fois** plus sensibles à la pollution (espèces **bioindicatrices**).



Température optimale du **nid**

33 à 36 °C

Par météo défavorable (vent, pluie, etc.), les abeilles ne sortent plus et mangent leurs réserves de même quand elles ont fini de butiner.

Utilisation d'une **balance connectée** pour alerter l'apiculteur qui est parfois loin de ses ruches.

S'il fait **trop chaud**, les abeilles le ventilent et apportent de l'eau. L'apiculteur peut aussi déplacer les ruches.

S'il fait **trop froid**, elles se regroupent pour réchauffer les cellules.

