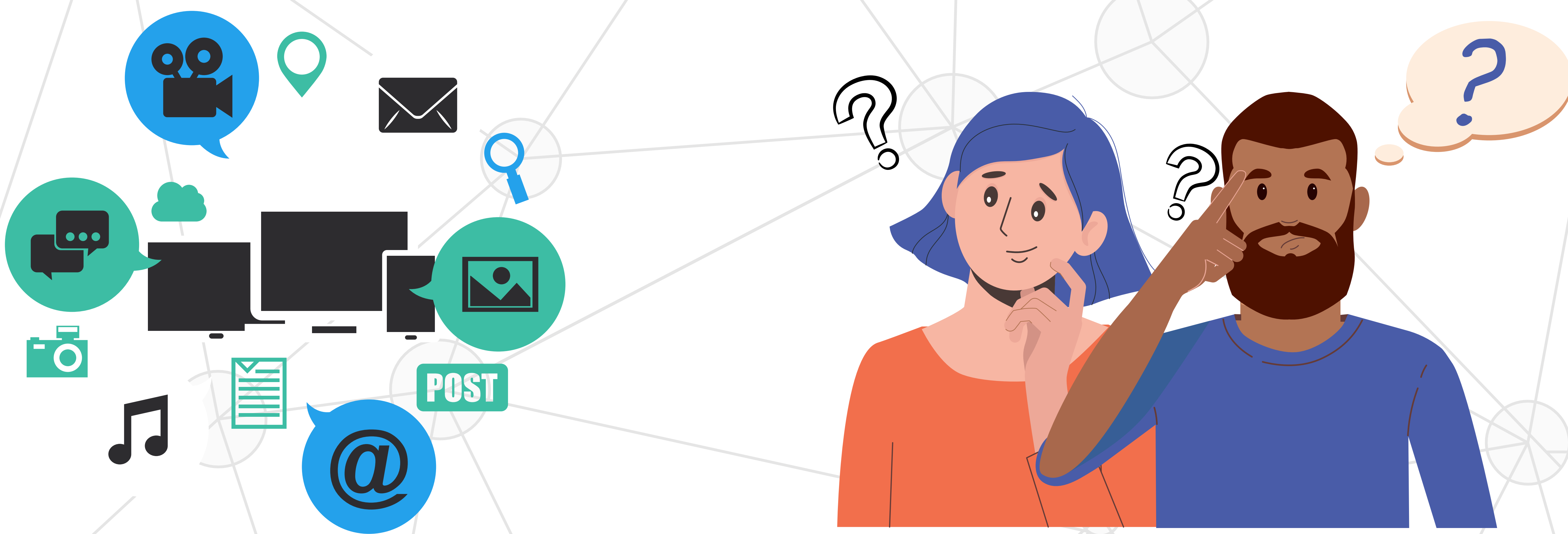


Éthique des données

COMPRÉHENSION DES ENJEUX

Le citoyen de demain doit être un citoyen informé et attentif. Afin d'utiliser les médias de manière responsable, il doit comprendre ce que sont l'identité et la trace numérique. Il doit développer une connaissance critique de l'environnement informationnel du XXI^e siècle : de la collecte des données personnelles à la compréhension des enjeux économiques du marché de l'attention, en passant par la connaissance des algorithmes de recommandations, des biais algorithmiques et des différentes techniques utilisées pour capter l'attention des utilisateurs. Enfin, il doit s'interroger sur l'influence des médias sur la vie démocratique et se questionner sur ses usages du numérique.



La CNIL définit la donnée personnelle ainsi : "Une donnée personnelle est toute information se rapportant à une personne physique identifiée ou identifiable".

En France, le Règlement Général sur la Protection des Données Personnelles (RGPD) est adopté le 23 mai 2018. Ce texte vise à la protection des personnes physiques à l'égard du traitement des données à caractère personnel et à la libre circulation de ces données dans l'Union Européenne.

CNIL.



RGPD

La loi a dû s'adapter en raison des usages accrus du numérique notamment des réseaux sociaux, du développement du commerce en ligne et de la présence d'entreprises qui dominent désormais le marché économique mondial : les GAFAM



IDENTIFICATION DES PERSONNES

Une personne physique peut être identifiée :

- Directement : par son nom, prénom
- Indirectement : par son numéro de téléphone, son numéro de sécurité sociale, la voix, l'image
- Le RGPD introduit la notion de données à caractère personnel : données de localisation, identifiant en ligne
- Certaines données sont aussi sensibles : opinions politiques, croyances religieuses, sensibilités philosophiques, orientation sexuelle, engagement syndical, appartenance ethnique, données de santé, données biométriques, condamnations et infractions, informations génétiques.

